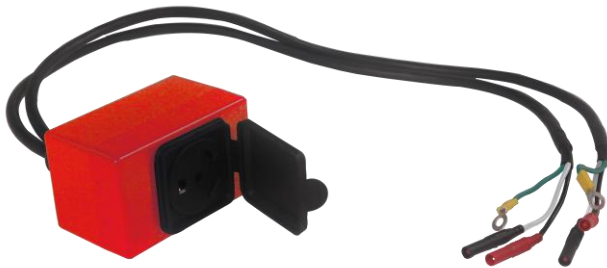




# DUCAR

## PARALLEL CABLE for iS-series



09 1070001

**Item number: 102375156**

**Ean: 6438014265117**

## SAFETY AND INSTALLATION

### FOLLOW THESE INSTRUCTIONS CAREFULLY

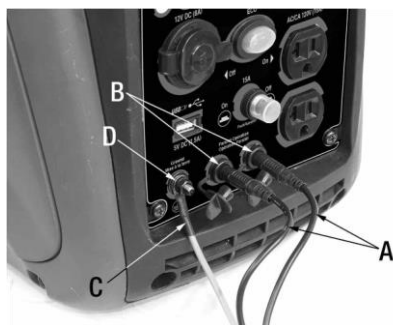
Proper installation of the Parallel Cable is essential for safe and reliable operation.

### WARNING!

**This Parallel Cable Kit must ONLY be used between two identical Inverter Generators.** Never connect cables between two different inverter generators, this may cause low voltage output, which can permanently damage the electrical devices connected to the inverter generators. Before use, read and understand the installation and operation instructions in this manual to become familiar with how this Parallel Cable Kit works with two Inverter Generators with parallel ports. Periodically inspect the cables for damage, replace cable if its insulation is broken or cracked.

### INSTALLATION

1) Connect the two parallel connectors (A) Fig.1 from one cable to the parallel inputs (B) on the control panel of the first Inverter Generator.



2) Connect the two parallel connectors from the other cable to the parallel inputs on the control panel of the second Inverter Generator.

3) Attach the ground wire (C) Fig.1 to the ground terminal (D) on the control panel of the first Inverter Generator.

4) Attach the second ground wire to the ground terminal on the control panel of the second Inverter Generator.

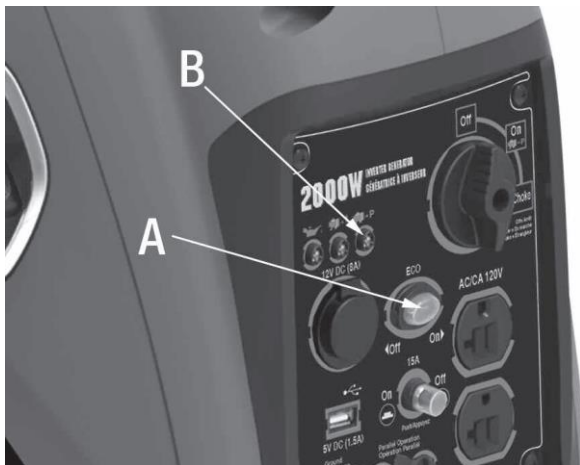
## OPERATION

Warning! If high electrical loads are connected, turn the generator's ECO switch (A) Fig. 2 to the OFF position to reduce voltage changes. While both inverter generators are running, make sure both green power indication lights (B) are on. If not on, turn the inverter generators off, restart both inverter generators and make sure both green power indicator lights are on.

Warning! Substantial overloading (exceeding maximum power the rated output of 50 Amps. Will shut off the AC output. Exceeding maximum power or slightly overloading the inverter generators may not switch the AC circuit protector off, but will shorten the service life of the inverter generators. Do not overload.

Warning! Only use one parallel cable receptable at a time. When using the parallel cable, the **receptacles on the Inverter Generator control panels can not be used, only the receptacles on the Parallel Cable box can be used**

2



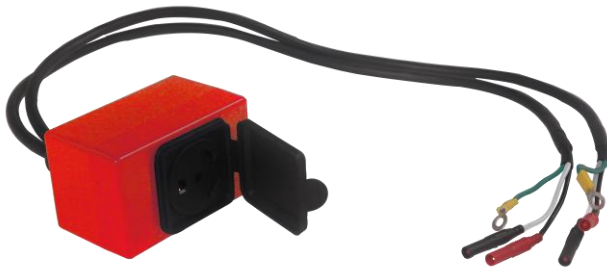
# SUOMITRADING

Suomi Trading Oy  
Areenakatu 7, 37570 Lempäälä  
[asiakaspalvelu@suomitrading.fi](mailto:asiakaspalvelu@suomitrading.fi)



# Ducar

## Parapistoke iS-malleihin



**tuotenumero: 102375156**

**Ean: 6438014265117**

## TURVALLISUUS JA ASENNUS

### NOUDATA NÄITÄ OHJEITA HUOLELLISESTI

Rinnakkaiskaapelin oikea asennus on välttämätöntä turvallisen ja luotettavan toiminnan kannalta.

### VAROITUS!

Tätä rinnakkaiskaapelisarjaa saa käyttää VAIN kahden identtisen invertterigeneraattorin välillä. Älä koskaan kytke kaapeleita kahden eri invertterigeneraattorin välille, sillä tämä voi aiheuttaa jännitteen aleneman, joka voi vaurioittaa pysyvästi aggregaatteihin kytkettyjä sähkölaitteita. Lue ja ymmärrä tämän oppaan asennus- ja käyttöohjeet ennen käyttöä, jotta voit tutustua siihen, kuinka tämä parapistoke toimii kahden rinnakkaisportilla varustetun invertterigeneraattorin kanssa. Tarkasta säännöllisesti kaapelit vaurioiden varalta, vaihda kaapeli, jos sen eristys on rikki tai haljennut.

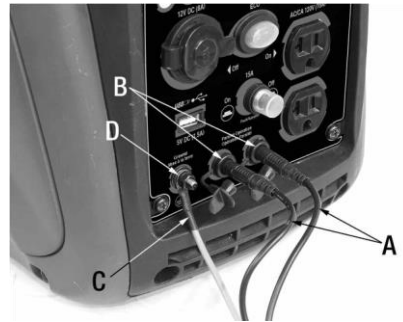
### ASENNUS

1) Liitä kaksi rinnakkaista liitintä (A) kuva 1 yhdestä kaapelista ensimmäisen invertterigeneraattorin ohjauspaneelin rinnakkaistuloihin (B).

2) Liitä toisen kaapelin kaksi rinnakkaistuloihin toisen invertterigeneraattorin ohjauspaneelin rinnakkaistuloihin.

3) Kiinnitä maadoitusjohto (C) Fig.1 ensimmäisen invertterigeneraattorin ohjauspaneelin maadoitusliittimeen (D).

4) Kiinnitä toinen maadoitusjohto toisen generaattorin ohjauspaneelin maadoitusliittimeen.

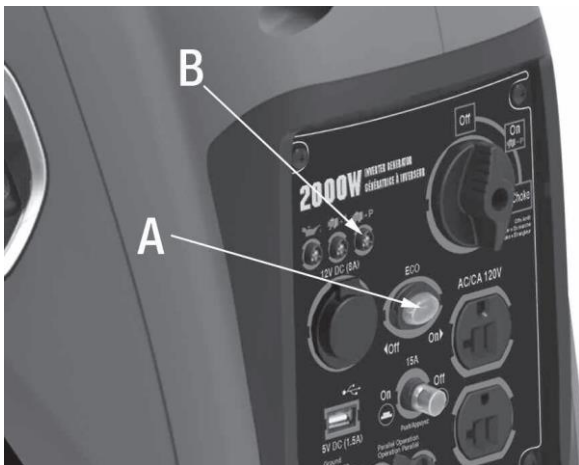


## KÄYTTÖ

Varoitus! Jos liitetään suuria sähkökuormia, käynnä generaattorin ECO-kytkin (A) kuva 2 OFF-asentoon vähentääksesi jännitteen muutoksia. Kun molemmat generaattorit ovat käynnissä, varmista, että molemmat vihreät virran merkkivalot (B) palavat. Jos ne eivät ole päällä, sammuta generaattorit, käynnistä molemmat generaattorit uudelleen ja varmista, että molemmat vihreät virran merkkivalot palavat.

Varoitus! Huomattava ylikuormitus (maksimitehon ylittäminen 50 ampeerin nimellisteholla). Katkaisee vaihtovirtalähdön. Maksimitehon ylittäminen tai generaattoreiden lievä ylikuormitus ei välttämättä kytke vaihtovirtapiirin suojusta pois päältä, mutta lyhentää generaattoreiden käyttöikää. Älä ylikuormita.

Varoitus! Käytä vain yhtä parapistoketta kerrallaan. parapistoketta käytettäessä generaattorin omia pistorasioita ei voi käyttää, vain parapistokkeen pistorasiaa on käytettävissä.



**SUOMITRADING**

Suomi Trading Oy  
Areenakatu 7, 37570 Lempäälä  
[asiakaspalvelu@suomitrading.fi](mailto:asiakaspalvelu@suomitrading.fi)