

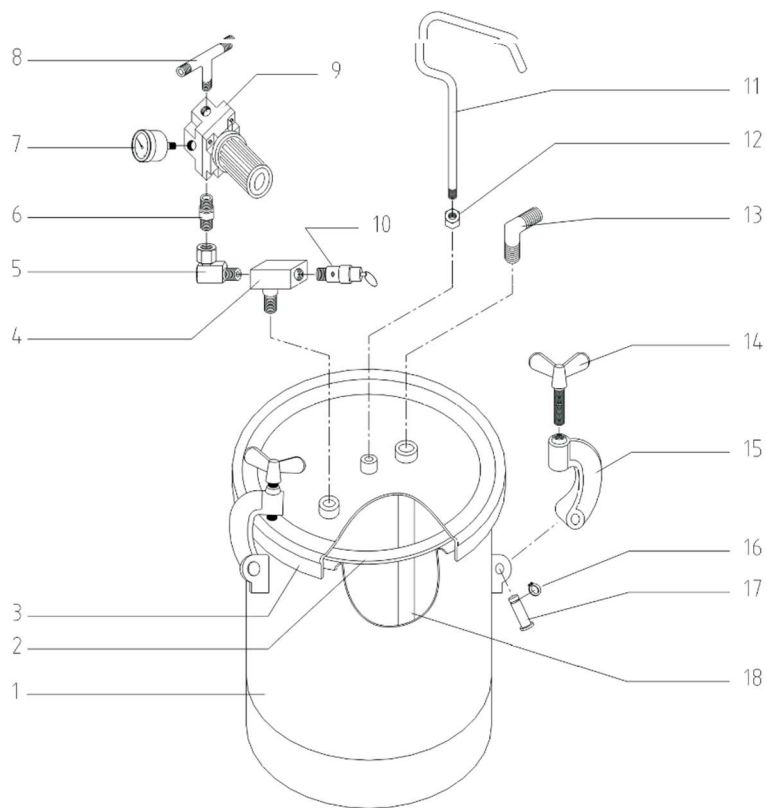
KÄYTTÖOHJE

DINO-POWER MAALIRUISKU 10L/MIN

SAP: 102619661

EAN: 6438014292625

MAALISÄILIÖN OSAKAAVIO



OSALUETTELO

NRO	OSANRO	KUVAUS	MÄÄRÄ
1	PT-0001	SÄILIÖ	1
2	PT-0004	KANNEN TIIVISTE	1
3	PT-0005	KANSI	1
4	SSP-509	HAARA	1
5	SSP-508	KULMA	1
6	H-2099	SOVITIN	1
7	GA-365	MITTARI	1
8	SSF-598	T-CLIITIN	1
9	PT-0003	SÄÄDIN	1
10	TIA-6128	VAROVENTTIILI	1
11	PT-0006	KAHVA	1
12	SSF-597	MUTTERI	1
13	SSF-506	KULMA	1
14	SSF-598	SIIPIRUUVI	4
15	PT-0007	HAKA	4
16	SSN-624	SOKKA	4
17	PT-0002	SARANATAPPI	4
18	PT-0008	NESTEPUTKI	1

Varoitukset:

Maalisäiliö voidaan paineistaa arvoon 3 kg/cm². Käyttöpaine ei saa ylittää 8 baaria.

Varoventtiili suojaa maalisäiliötä ylipaineelta. Se on säädetty tehtaalla, joten älä muuta sen asetusta.

Käyttöohjeet:

1. Tarkista kaikki maalisäiliön osat ennen käyttöä ja varmista, että venttiilit ovat OFF-asennossa.
2. Löysää siipiruuvi ja avaa kansi. Kaada maalaamiseen tarvittava määrä maalia säiliöön ja varmista, että maali on sopivan juoksevaa. Älä täytä säiliötä yli kaksi kolmannesta, jotta maaliruisku toimii ongelmitta. Sulje maalisäiliö ja kiristä siipiruuvi. Varmista, että kansi on tiivis.
3. Liitä paineilma maalisäiliön ilmansyöttöön öljy-vesierottimen kautta ja säädä paineensäädintä niin, että työpaine saavuttaa 20–30 baaria (enintään 80 psi).
4. Laita kytkin asentoon ON, avaa pumpun paineilma ja käynnistä pumppu, joka sekoittaa säiliössä olevan maalin.

5. Liitä maalausletku (ja maaliruisku) maalisäiliöön, avaa venttiili ja aloita käyttö.

6. Kun maalisäiliö on tyhjentynyt, katkaise ilmansyöttö ja avaa ilmanpoistventtiili paineilman vapauttamiseksi. Avaa kansi ja lisää maalia. Toista vaiheet 2–4.

Huoltovinkit:

1. Kun maalisäiliö on tyhjentynyt, katkaise ilmansyöttö ja avaa ilmanpoistventtiili paineilman vapauttamiseksi. Avaa kansi ja tyhjennä säiliö.
2. Lisää vettä tai laimeaa liuotinta maalisäiliöön ja ruiskuta, kunnes maalisäiliö on puhdas. Jos maalia jää maaliruiskuun tai letkuun, se menee tukkoon, kun maali kuivuu. Puhdistuksen jälkeen peitä maalisäiliö ja kiinnitä ruuvit. Käännä venttiilit asentoon OFF.

Maahantuoja: Suomi Trading Oy, Areenakatu 7, 37570 Lempäälä. Puh. 010 430 3490